



EQUIPAMENTOS COMERCIAIS

*MATERIAIS DE CONSTRUÇÃO
FERRAGENS E AGROPECUÁRIA.*

CTI *Complexo Tecnológico Industrial*



EQUIPAMENTOS COMERCIAIS

A JJ Instalações Comerciais possui um complexo tecnológico industrial com área total de 35.000 m², com 20.000 m² de área construída, na cidade de Maravilha-SC.

Somos uma empresa com 20 anos de mercado, onde a atualização e inovação tecnológica é uma das principais preocupações da empresa, tornando-a uma fábrica enxuta, por isso é constante o investimento em sofisticadas linhas de produção com equipamentos robotizados para o processo industrial.

GESTÃO DE QUALIDADE
ISO 9001
EM IMPLANTAÇÃO



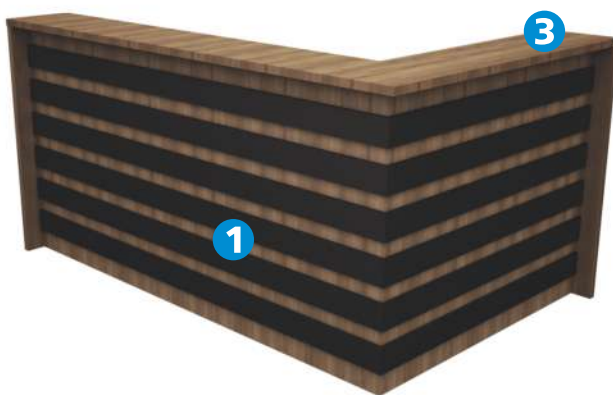
“ Eu venho de uma família de industriais que sempre prezou pela inovação, tecnologia e criatividade. Como diretor da empresa atuo diretamente no setor de engenharia e desenvolvimento de novos produtos acompanhando as tendências do varejo no mercado mundial. Somos originais, inusitados, inovadores e criativos. Tenho a certeza que o produto que você está adquirindo é de altíssima qualidade, sendo que a nossa meta é em breve sermos em nosso seguimento a empresa mais tecnológica da América Latina. ”

Thiago Simon | Dono da JJ





Guichês e Balcões de Atendimento





Apresentação:

O atendimento possui a solução ideal para cada necessidade, com várias opções de tamanho e cor, sempre atendendo ao desejo de cada cliente. Modernos e funcionais, proporcionam ao estabelecimento, requinte e sofisticação.

Produto indicado para:

• Materiais de Construção • Agropecuárias • Ferragens • Mercados • Farmácias • Loja de conveniência • Padarias

Diferenciais deste produto:

- 1 GUICHÊ/BALCÃO | cobrado por metro linear podendo ser produzido em canto;
- 2 MATÉRIA PRIMA | MDF;
- 3 OPCIONAIS | balcão de atendimento com sobretampo em pedra granito;
- 4 OPCIONAIS INTERNOS | modelos padrão na cor preta que se adaptam conforme necessidade, todos com rodinhas em silicone.

Características técnicas:

Matéria prima principal

Medidas CxPxA

Diversos

Tampo

Puxadores

Detalhes

Padronização de Cores

MDF melanina 15mm

Comprimento desejado x 0,67 x 1,10 m

Dobradiças sob pressão

Em MDF com engrossamento ou pedra granito

Em perfil alumínio anodizado

Corpo interno em MDF laminado na cor padrão frontal

Consulte Cores Disponíveis nas páginas 34 e 35



Guarda-Volumes



Apresentação:

Os guarda volumes possuem a solução ideal para cada necessidade, com várias opções de tamanho e cor, sempre atendendo ao desejo de cada cliente. Modernos e funcionais proporcionam, ao estabelecimento, requinte e sofisticação.



GUARDA VOLUMES
PORTAS DE VIDRO



GUARDA VOLUMES
ALTO E BAIXO



GUARDA VOLUMES
ELECTRÔNICO



Produto indicado para:

- Materiais de Construção • Agropecuárias • Ferragens • Mercados
- Farmácias • Loja de conveniência • Padarias

Diferenciais deste produto:

- 1** GUARDA-VOLUMES | numeração entalhada nas portas e chaveiros;
- 2** MATÉRIA PRIMA | MDF;
- 3** DOBRADIÇAS | com pressão.

Características técnicas:

Matéria prima principal

Medidas CxPxA

Quantidade de portas | alto

Quantidade de portas | baixo

Pé nivelador

Diversos

Numeração das portas

Padronização de Cores



DISPLAY PROMOCIONAL
E INFORMATIVO

MDF melanina 15mm

1,20 - 1,60 - 2,00 - 2,38 - 2,77 x 0,45 x 2,20 mt

12 a 28 portas

6 a 14 portas

3/8" x 1-1/4"

Dobradiças sob pressão

Entalhe no MDF com centro de usinagem 5 eixos

Consulte Cores Disponíveis nas páginas 34 e 35



Check-Out | Linha Premium (com e sem esteira)



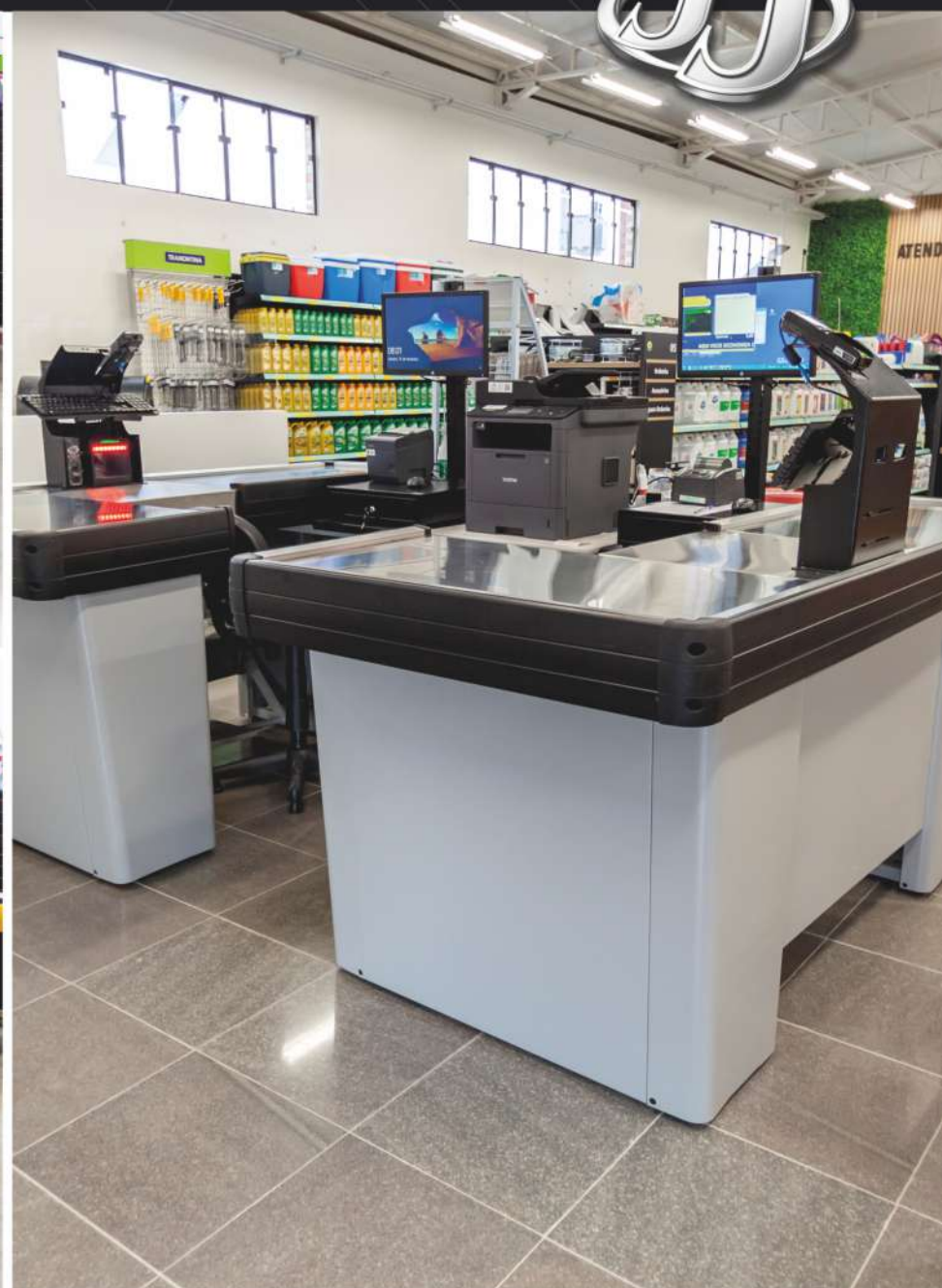
Apresentação:

Durabilidade e modernidade. Estas são as qualidades do check-out JJ. Oferecem um design moderno com cores, tamanhos e opcionais diferenciados, deixando o ambiente funcional e com estilo. Para maior segurança do cliente, os check-outs são fabricados dentro dos padrões da Lei de Ergonomia NR-12 e NR-17.



MÓDULOS DE
CHECK-OUT RÁPIDO





Diferenciais deste produto:

- 1 ERGONOMIA FUNCIONAL | desenvolvida em conformidade com a norma NR-17;
- 2 PONTEIRAS ANTI-IMPACTO | exclusivas em PV Integral Skin;
- 3 DESIGN EXCLUSIVO | personalização de peças e acessórios com tecnologia exclusivas JJ;
- 4 SUPORTE PARA MONITOR | escamoteável com vários níveis de ângulos.
- 5 LEITOR ÓPTICO | leitor de passagem de produtos na esteira e suporte para leitor óptico com regulagem adequando-se a necessidade de cada cliente;
- 6 PERSONALIZAÇÃO | cores, tamanhos e opcionais de acordo com os padrões e necessidades do cliente.

Características técnicas:

Mesa	Chapa Inox 304	Chapa 18 1,20 mm
Base	Aço Carbono	Chapa 20 0,90 mm
Prateleiras Internas	Aço Carbono	Chapa 20 0,90 mm
Suporte Monitor	Aço Carbono	
Suporte Leitor Óptico	Aço Carbono	
Tamanhos sem Esteira	1,50 - 1,70 - 2,00 - 2,20mt/C.X	1,05mt/L x 0,95mt/A
Tamanhos com Esteira	2,20 - 2,50 - 3,00mt/C.X	1,05mt/L x 0,95mt/A
Perfil anti-impacto		PVC rígido extruzado de 2,25mm
Ponteiras		PV Integral Skin com alma em Chapa 14 2mm
Painel de Comando		Dois botões no normal e quatro com a esteira
Padronização de Cores		Consulte Cores Disponíveis nas páginas 34 e 35

Produto indicado para:

- Materiais de Construção
- Agropecuárias
- Ferragens
- Mercados

Ponta de Gôndolas

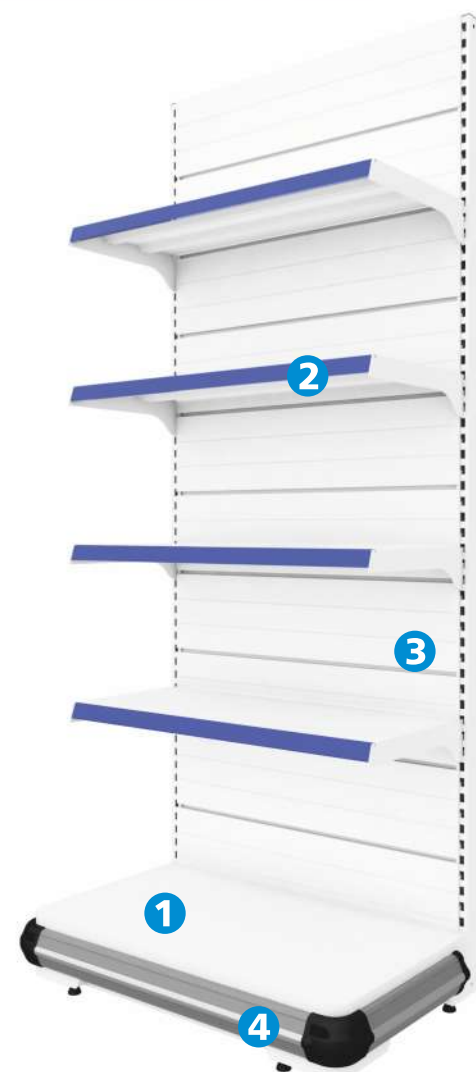


Apresentação:

A ponta de gôndola tem como objetivo principal, melhorar o visual e garantir destaque aos produtos que ali serão expostos. Pode ser instalada em pequenos ou grandes ambientes. Por ser o lugar de maior visibilidade dos clientes, apresenta um excelente acabamento, deixando o ambiente funcional e com estilo.

Produto indicado para:

- Materiais de Construção
- Agropecuárias
- Ferragens
- Mercados
- Lojas de 1,99 e brinquedos
- Farmácias
- Loja de conveniência
- Padarias





Diferenciais deste produto:

- 1 PÓDIUM | 50 cm;
- 2 PORTA ETIQUETAS | cristal invertido;
- 3 OPCIONAIS | fundo duplo;
- 4 BORRACHÃO | anti-impacto com tubo em inox.

Características técnicas:

Coluna	Tubo 70x30 mm	Chapa 14	2 mm
Pódio	500 mm/P	Chapa 14	2 mm
Fundo	210 mm	Chapa 24	0,60 mm
Bandejas (Chapa 24)	200 e 270 mm	Chapa 24	0,60 mm
Bandejas (Chapa 20)	300, 350 e 400 mm	Chapa 22	0,75 mm
Suportes Bandejas (Chapa 16)	200 e 270 mm	Chapa 16	1,50 mm
Suportes Bandejas (Chapa 12)	300, 350 e 400 mm	Chapa 12	2,65 mm
Tamanhos ALTURAS	0,93 - 1,14 - 1,35 - 1,56 - 1,77 - 1,98 - 2,19 mt		
Tamanhos LARGURAS	0,68 - 0,89 - 1,00 - 1,20 mt		
Reforço Bandeja (1 Reforço)	200, 270 e 300 mm		
Reforço Bandeja (2 Reforços)	350 e 400 mm		
Capacidade Bandejas	80 e 100 kg		
Padronização de Cores	Consulte Cores Disponíveis nas páginas 34 e 35		



Gôndolas Centrais

Medicamentos
Veterinários

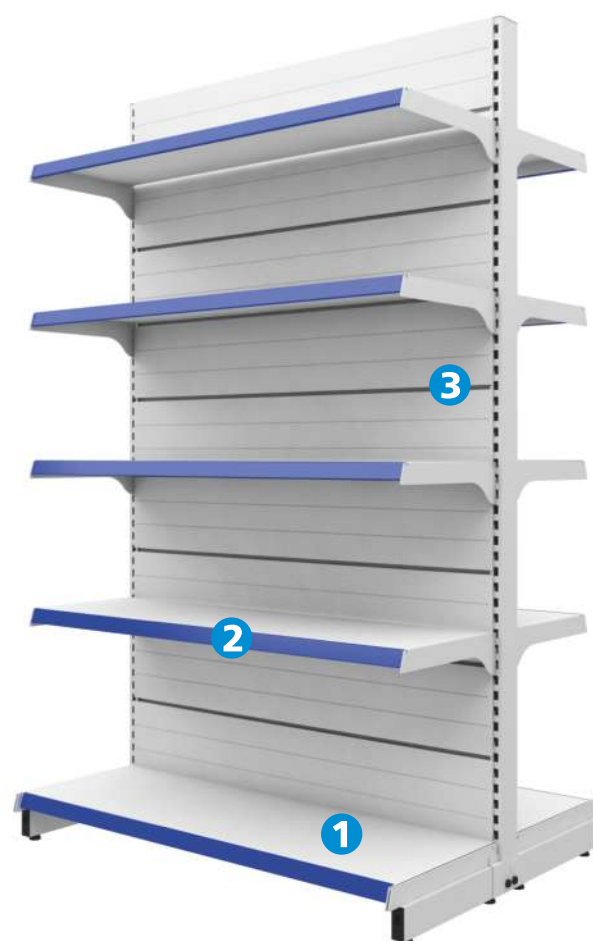


Apresentação:

Seu design garante máxima visibilidade dos produtos, deixando-os em evidência. Possuem várias modulações que se enquadram conforme a necessidade de cada cliente, desde módulos de 0,93m até 2,19m de altura, com 2 padrões de comprimento 0,96m e 1,16m.

Produto indicado para:

- Materiais de Construção
- Agropecuárias
- Ferragens
- Mercados
- Farmácias
- Loja de conveniência
- Padarias





Diferenciais deste produto:

- 1 PINTURA | eletrostática a pó robotizada;
- 2 PORTA ETIQUETAS | cristal invertido;
- 3 MODULAÇÃO | fundo duplo.

Características técnicas:

Coluna	Tubo 70x30 mm	Chapa 14	2 mm
Base	Tubo 70x30 mm	Chapa 14	2 mm
Fundo	210 mm	Chapa 24	0,60 mm
Bandejas (Chapa 24)	200 e 270 mm	Chapa 24	0,60 mm
Bandejas (Chapa 20)	300, 350 e 400 mm	Chapa 22	0,75 mm
Suportes Bandejas (Chapa 16)	200 e 270 mm	Chapa 16	1,50 mm
Suportes Bandejas (Chapa 12)	300, 350 e 400 mm	Chapa 12	2,65 mm
Tamanhos ALTURAS	0,93 - 1,14 - 1,35 - 1,56 - 1,77 - 1,98 - 2,19 mt		
Modulações	0,50 - 0,65 - 0,86 - 0,96 - 1,16 (fechar medidas) - 1,30 (padrão)		
Reforço Bandeja (1 Peça)		200, 270 e 300 mm	
Reforço Bandeja (2 Peças)		350 e 400 mm	
Reforço Bandeja (3 Peças)		450 e 500 mm	
Padronização de Cores			

Consulte Cores Disponíveis nas páginas 34 e 35



Gôndolas Laterais



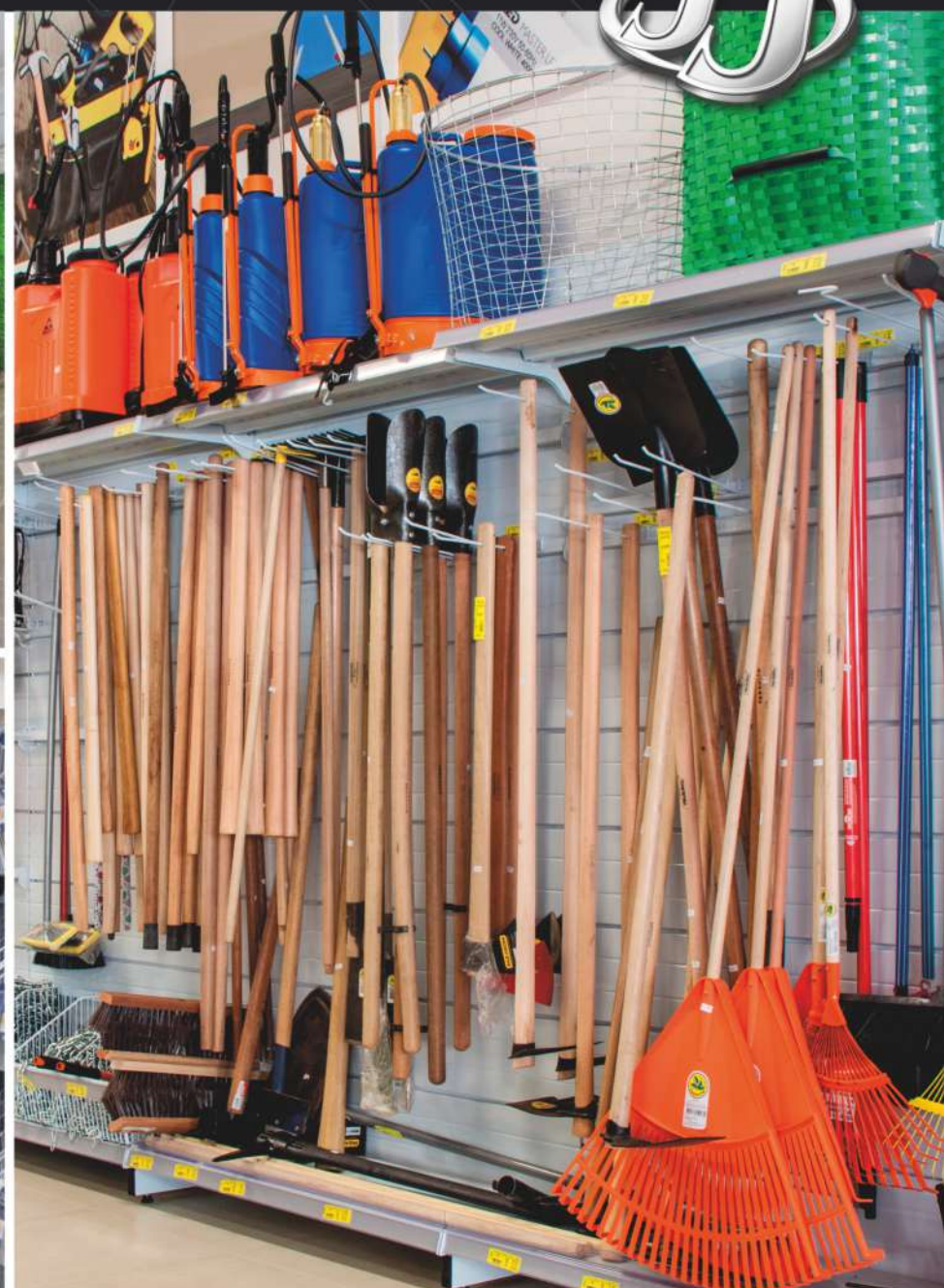
Apresentação:

As gôndolas laterais oferecem simplicidade de design e facilidade de uso, podendo ser expostos os mais variados segmentos o que facilita o acesso do cliente, promovendo vendas e otimizando o espaço.

Produto indicado para:

- Materiais de Construção
- Agropecuárias
- Ferragens
- Mercados
- Farmácias
- Loja de conveniência
- Padarias





Diferenciais deste produto:

- 1 PINTURA | eletrostática a pó robotizada;
- 2 PORTA ETIQUETAS | cristal invertido.

Características técnicas:

Coluna	Tubo 70x30 mm	Chapa 14 2 mm
Base	Tubo 70x30 mm	Chapa 14 2 mm
Fundo	210 mm	Chapa 24 0,60 mm
Bandejas (Chapa 24)	200 e 270 mm	Chapa 24 0,60 mm
Bandejas (Chapa 20)	300, 350 e 400 mm	Chapa 22 0,75 mm
Suportes Bandejas (Chapa 16)	200 e 270 mm	Chapa 16 1,50 mm
Suportes Bandejas (Chapa 12)	300, 350 e 400 mm	Chapa 12 2,65 mm
Tamanhos ALTURAS	0,93 - 1,14 - 1,35 - 1,56 - 1,77 - 1,98 - 2,19 mt	
Modulações	0,50 - 0,65 - 0,86 - 0,96 - 1,16 (fechar medidas) - 1,30 (padrão)	
Reforço Bandeja (1 Peça)		200, 270 e 300 mm
Reforço Bandeja (2 Peças)		350 e 400 mm
Reforço Bandeja (3 Peças)		450 e 500 mm
Padronização de Cores		

Consulte Cores Disponíveis nas páginas 34 e 35

Bat-Rack



Apresentação:

Os módulos bat-rack são especialmente projetados para suportar peso, sem perder o apelo visual dos produtos expostos. Garantem maior durabilidade com modulações laterais e centrais, que se adaptam a capacidade de carga de cada estabelecimento.

Produto indicado para:

- Materiais de Construção
- Agropecuárias
- Ferragens
- Mercados





Diferenciais deste produto:

- 1 PINTURA | eletrostática a pó;
- 2 PORTA ETIQUETAS | cristal invertido;
- 3 BASE | com cavalete de reforço para até 1.000 Kg.

Características técnicas:

Coluna e coluna frontal	Tubo 70x30 mm	Chapa 14 2 mm
Base	Tubo 70x30 mm	Chapa 14 2 mm
Cavalete base	Tubo 30x50 mm	Chapa 20 0,90 mm
Fundo	210 mm	Chapa 24 0,60 mm
Bandejas	400+300 = 700 mm	Chapa 22 0,75 mm
Suportes Bandejas (Chapa 12)	400 mm	Chapa 12 2,65 mm
Suportes Bandejas (Chapa 14)	300 mm	Chapa 14 2,00 mm
Tamanhos ALTURAS	1,56 - 1,77 - 1,98 - 2,19 mt	
Modulações	0,50 - 0,65 - 0,86 - 0,96 - 1,16 (fechar medidas) - 1,30 (padrão)	
Reforço Bandeja (1 Peça)	300 mm	
Reforço Bandeja (2 Peças)	400 mm	
Padronização de Cores	Consulte Cores Disponíveis nas páginas 34 e 35	

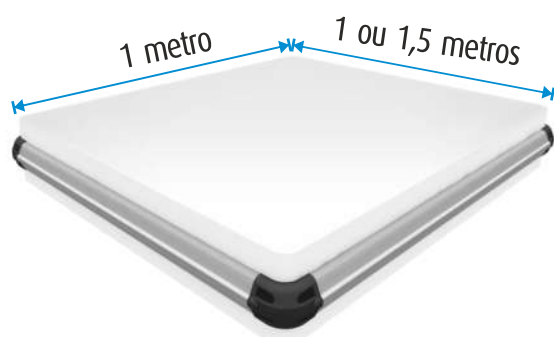


Estrados e Gôndolas Centrais Baixas



Apresentação:

Os Estrados e Gôndolas Baixais Centrais JJ são indicados principalmente para formação de pontos promocionais ou pontos extras, proporcionando um aumento no fluxo de venda dos produtos.



Produto indicado para:

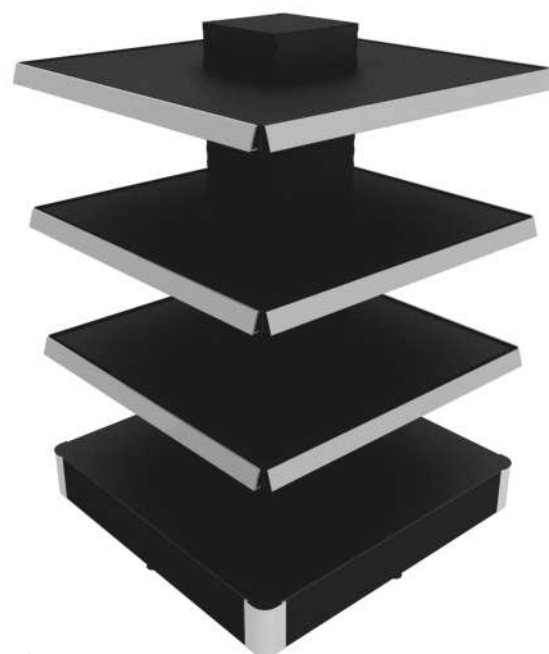
- Mercados
- Farmácias
- Loja de conveniência
- Padarias
- Materiais de Construção
- Agropecuárias
- Ferragens



Características técnicas (estrados):

Medidas AxPxC
Chapa lateral e superior
Reforço
Diversos
Capacidade Kg
Padronização de Cores

0,14mt x 1,00mt x 1,00mt/0,14mt x 1,00mt x 1,50mt
Chapa carbono Chapa 14 | 2 mm
Tubo 30/50 Chapa 20 | 0,90 mm
Para-choque anti-impacto com tubo inox
800kg/mt² - distribuídos uniformemente
Consulte Cores Disponíveis nas páginas 34 e 35





Apresentação:

A Estante Leve possui prateleiras em chapa de virola com suportes em chapa metálica dobrada, encaixável nas colunas com rebite maciço escalonado. Pintura epóxi. Resistência de 350kg por prateleira distribuído uniformemente.

Produto indicado para:

- Materiais de Construção
- Agropecuárias
- Ferragens
- Mercados
- Depósitos
- Atacados



Diferenciais deste produto:

- 1 PINTURA | eletrostática a pó;
- 2 CHAPA | metálica dobrada.



Características técnicas:

Coluna Cantoneira L
Longarina
Plano virola
Prateleira
Prateleira metálica
Tamanhos ALTURA
Modulo padrão de CxL
Diversos
Padronização de Cores

Cremalheira	Chapa 12 2,65 mm
Lateral e frontal	Chapa 13 2,25 mm
Chapa virola	15 mm
Reforço	Chapa 13 2,25 mm
	Chapa 18 1,20 mm
	1,28 - 1,51 - 1,73 - 1,96 - 2,18 mt
	1,50 mt x 0,80 mt
	Pé nivelador 3/8" x 1-1/4"
	Azul e Laranja

 **Pisos e Revestimentos**







Gancheiras







Encartelados

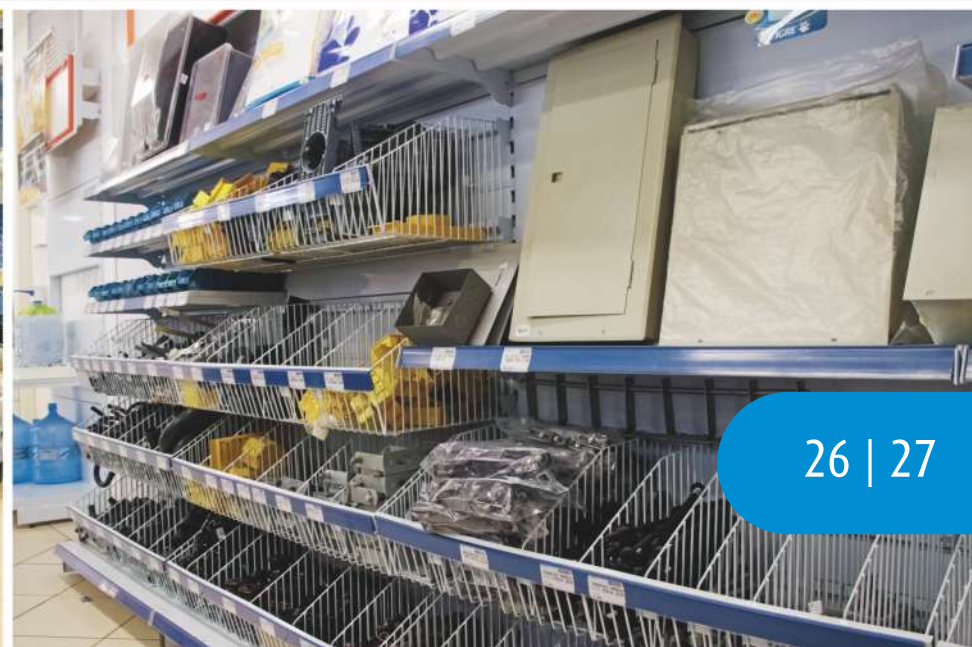






Cestos Aramados







Caixas Plásticas





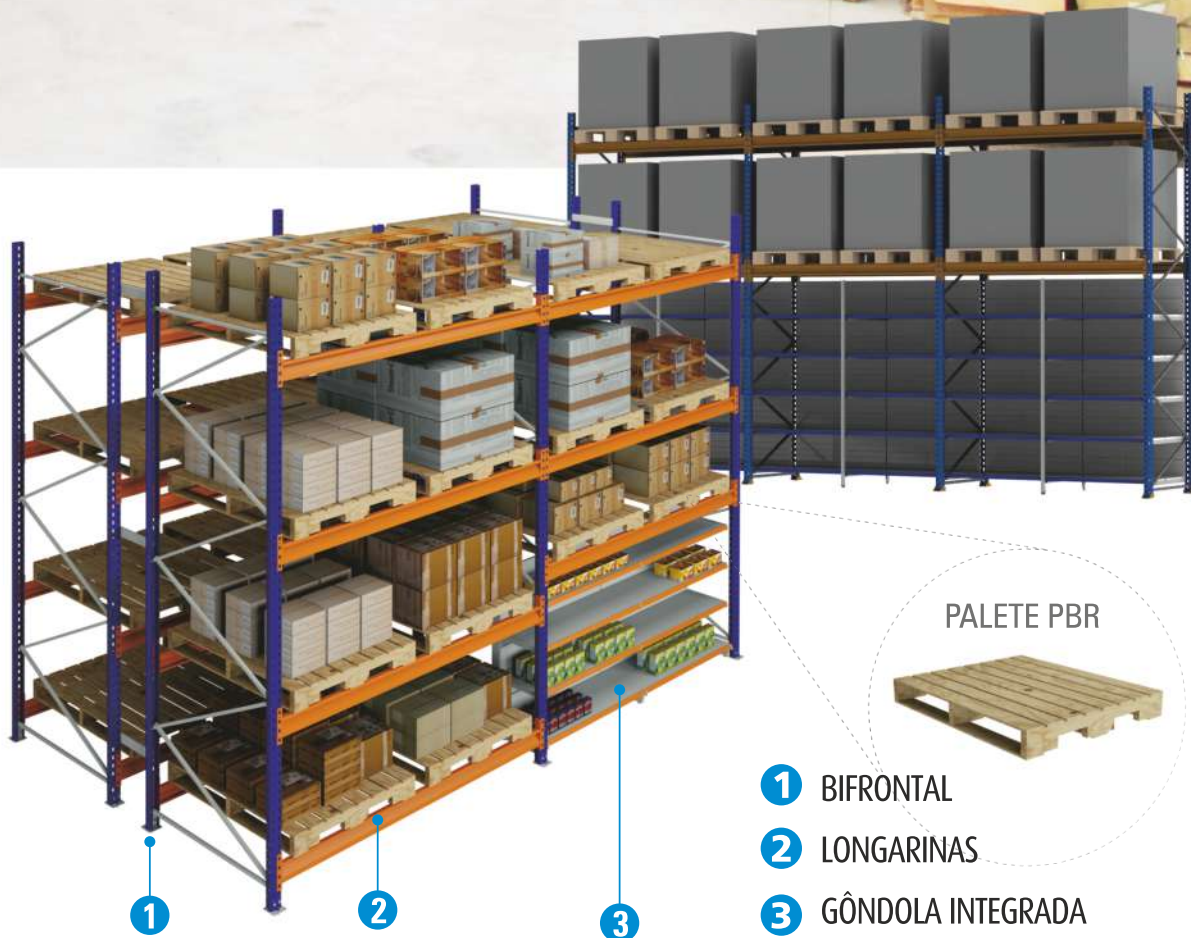


Porta Paletes



Apresentação:

Os Porta Paletes são estruturas que otimizam a armazenagem de diversos produtos. Podendo ser utilizado em sua armazenagem paletes, planos metálicos ou planos de virola, sendo que esses podem ser dimensionados de acordo com a carga que irão receber. Sua estrutura de aço recebe a pintura eletrostática a pó que dá mais durabilidade ao produto.



PADRÕES JJ
LONGARINAS
E COLUNA



LONGARINA CADEIRINHA
1.000 KG | CARGA MAX.



LONGARINA SIGMA
2.000 KG | CARGA MAX.



LONGARINA TUBO
4.000 KG | CARGA MAX.



COLUNA

- 1 BIFRONTAL
- 2 LONGARINAS
- 3 GÔNDOLA INTEGRADA



Diferenciais deste produto:

- 1 PINTURA | eletrostática a pó;
- 2 OPCIONAIS | plano metálico ou plano virola;
- 3 DISTANCIADOR | montante central e lateral.

Produto indicado para:

- Materiais de Construção • Agropecuárias • Ferragens
- Mercados • Depósitos • Atacados

Características técnicas:

Coluna

Travessas

Sapata

Longarina 2,34mt

Suporte longarina

Traversina

Plano metálico

Plano virola

Distanciador

Protetor de coluna

ALTURA dos montantes

Padronização de Cores

Tubo Galvanizado 30 x 20

1000kg - 2000kg

80 x 1000 mm

Chapa virola

Galvanizada

Chapa 13 | 2,25 mm

Chapa 20 | 0,90 mm

Chapa 11 | 3,00 mm

Chapa 13 | 2,25 mm

Chapa 11 | 3,00 mm

Chapa 13 | 2,25 mm

Chapa 18 | 1,20 mm

Chapa 14 | 1,95 mm

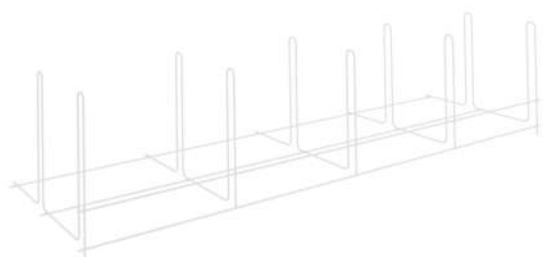
Chapa 11 | 3,00 mm

Azul e Laranja

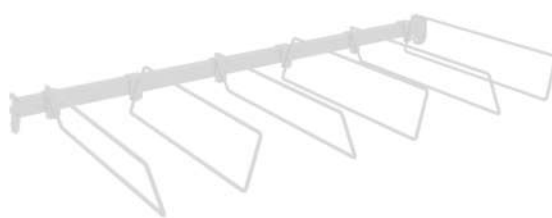




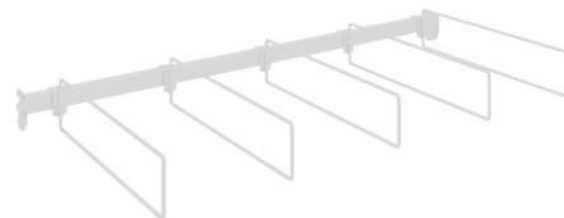
Acessórios Diversos



Aparador para Lâmpadas



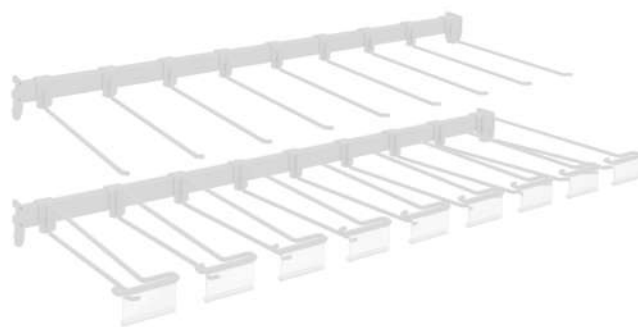
Expositor para Mangueiras



Expositor para Cabos



Gancheira Dupla com ou sem Porta Etiqueta



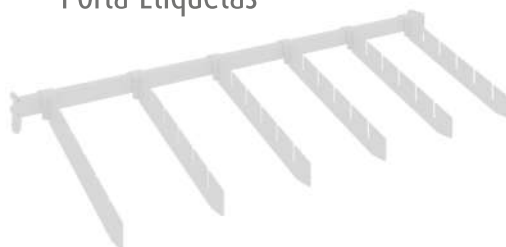
Gancheira Simples com ou sem Porta Etiquetas



Gancho para painel Canaletado



Expositor para Furadeiras



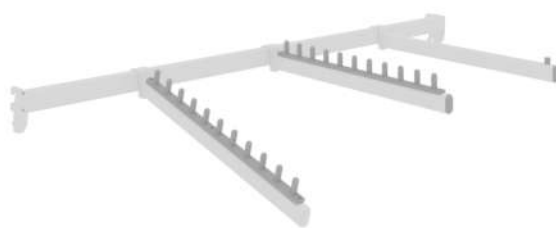
Expositor para Serrotes



Expositor para Enchadas



Expositor para Máquinas



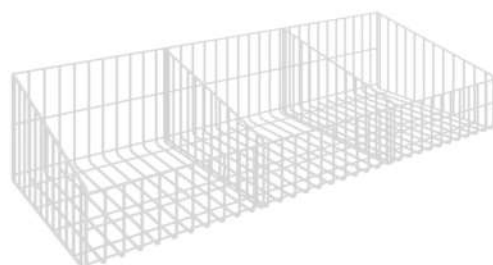
Suporte para Cabides



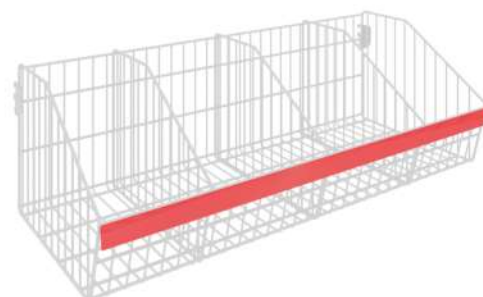
Cabideiro para Gremalheira



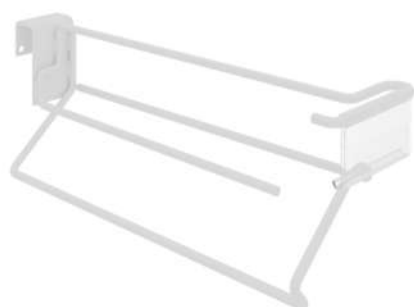
Divisor de Cestos



Cesto em Aramado



Cesto em Aramado com Divisórias



Expositor para Martelos



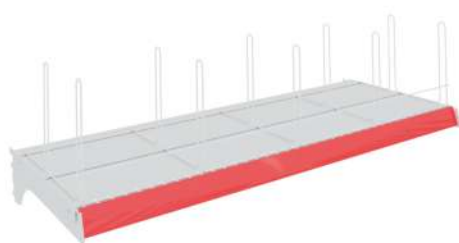
Expositor para Lixas



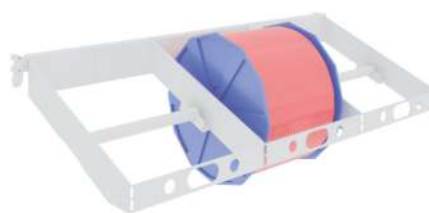
Expositor para Pneus



Expositor para Parafusos



Bandeja com Aparador para Lâmpadas



Expositor para Carretel de Fios



Expositor Promocional com rodinhas



Bandeja com ou sem Aparador em Acrílico



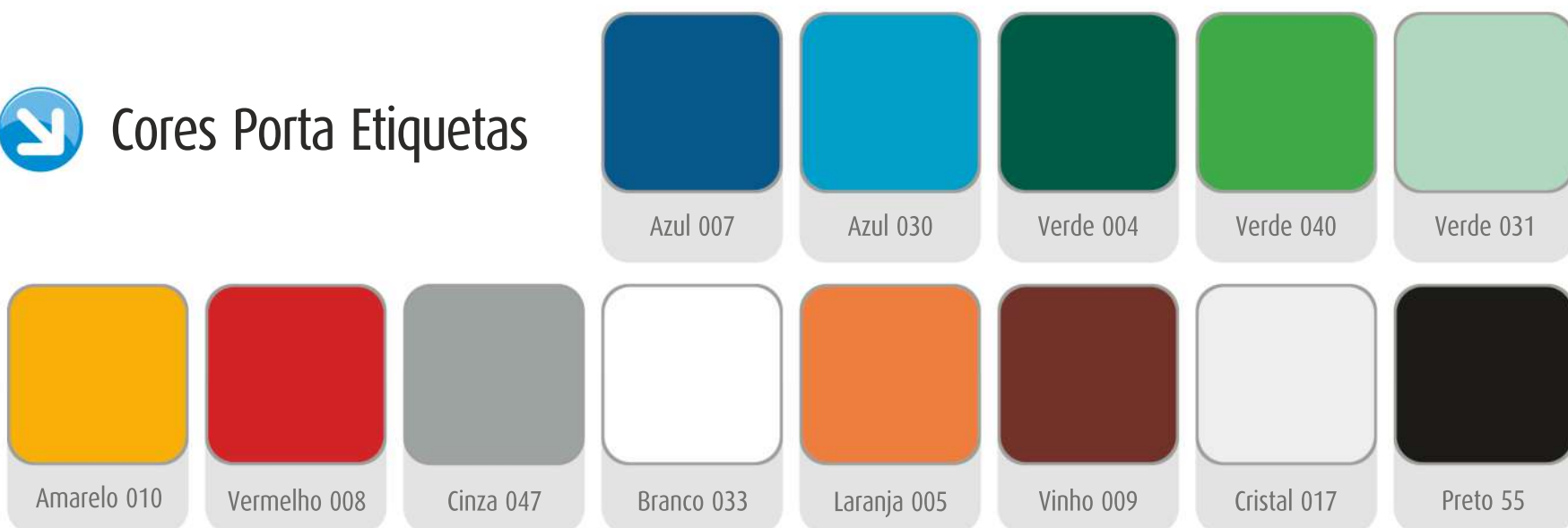
Bandeja em Vidro ou MDF



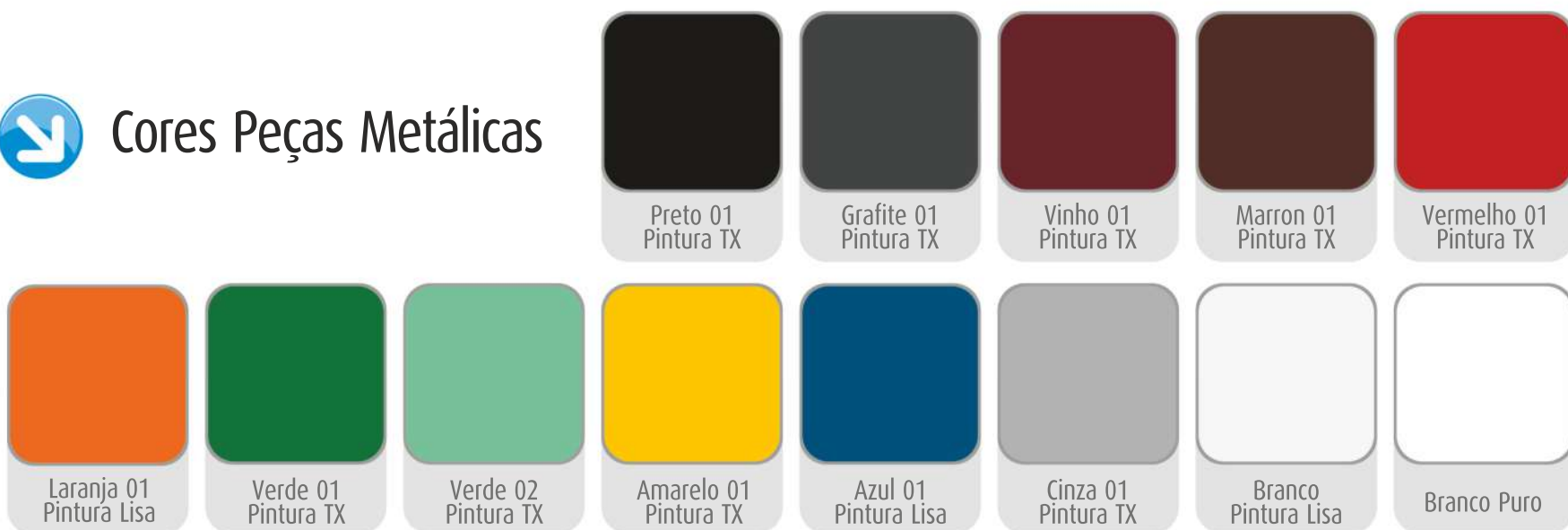
Expositor para Calçados

Padrões de Cores

Cores Porta Etiquetas



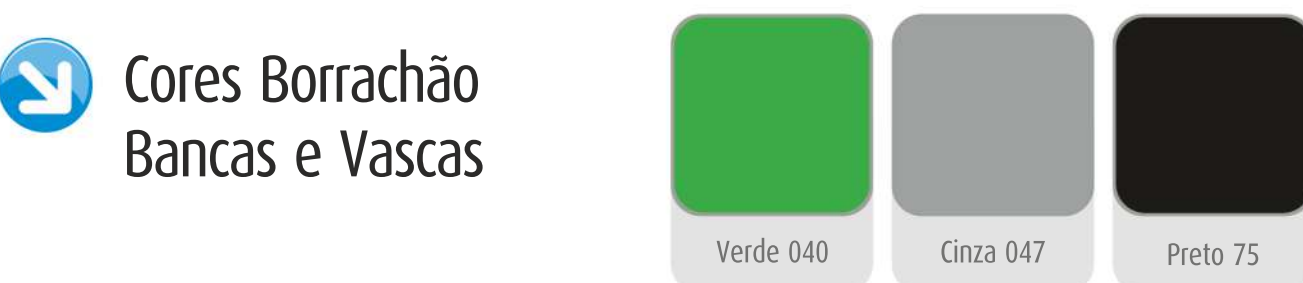
Cores Peças Metálicas



Cores Borrachão Refrigeração



Cores Borrachão Bancas e Vascas



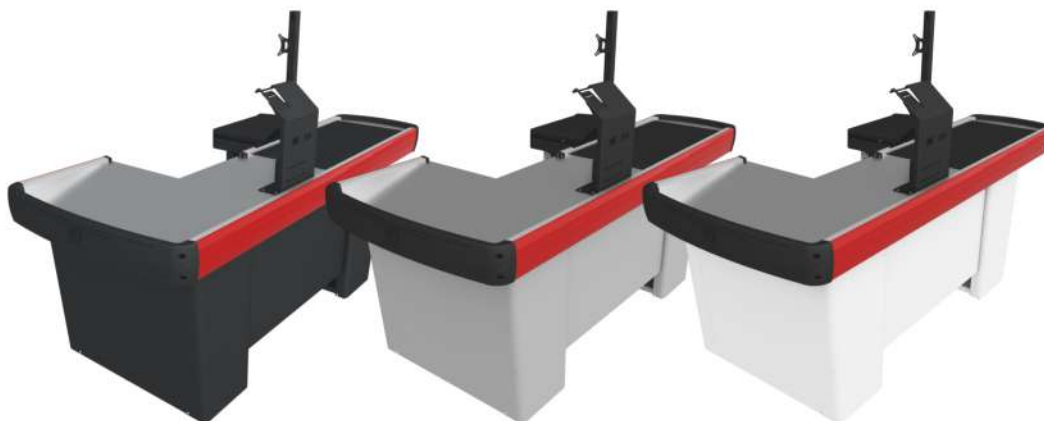


↘ Cores Check-Out Para-choque



↘ Cores Check-Out Base/Pé

Preto 01 | Pintura TX
Cinza 01 | Pintura TX
Branco | Pintura Lisa



↘ Cores Fórmicas Móveis



↘ Cores MDF*



As cores de MDF estão sujeitas a alteração conforme disponibilidade do mercado.*

↘ Revestimentos Mármores Sintéticos*



Ultra tecnologia anti-microbianos.*



EMPRESA LÍDER EM INOVAÇÃO,
TECNOLOGIA E DESIGN COM PREÇO JUSTO.

Fone: +55 (49) **3664.8100**
www.jj.ind.br | vendas@jj.ind.br
Avenida Araucária, 1205 | Centro
CEP: 89.874-000 | Maravilha-SC | BR

 WhatsApp:
+55 (49) **98801.1101**
  JJ Equipamentos Comerciais